

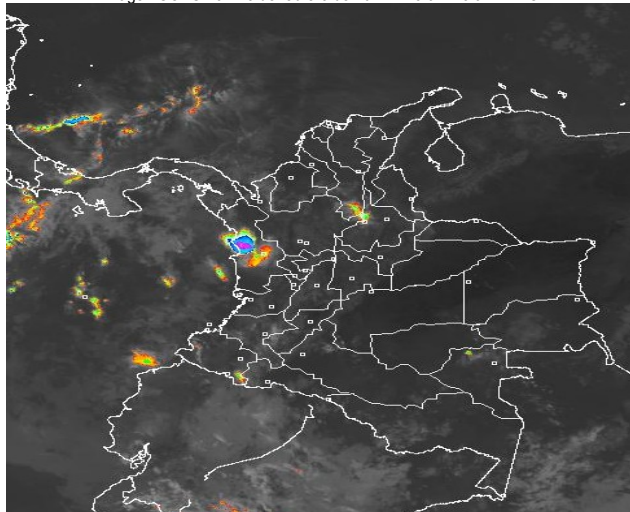
El IDEAM comunica al Sistema Nacional de Gestión del Riesgo (SNGR) y al Sistema Nacional Ambiental (SINA)
Bogotá D. C., sábado 15 de febrero de 2014
Hora de actualización 12:00 m. HLC

CONDICIONES HIDROMETEOROLÓGICAS ACTUALES

Gran parte del territorio nacional mantiene condiciones secas con cielo entre despejado y parcialmente nublado, salvo sectores de la región Pacífica donde desde la madrugada se han concentrado nubes espesas, acompañadas en algunos casos de lluvias y tormentas eléctricas. El pronóstico para los próximos días nos indica la continuidad de tiempo seco en el país con posibilidad de elevadas temperaturas del aire en zonas cálidas localizadas en las regiones Caribe, Orinoquía, Andina y Amazónica.

IMAGEN SATELITAL

Imagen GOES-13 * 15 de febrero de 2014 * Hora 7:45 a.m. HLC



PRONÓSTICO CONDICIONES METEOROLÓGICAS ESPECIALES

ÁREA DEL VOLCÁN CERRO MACHÍN			
En el área se espera cielo parcialmente cubierto. Tiempo seco.			
El Servicio Geológico Colombiano lo reporta en NIVEL AMARILLO (III): CAMBIOS EN EL COMPORTAMIENTO DE LA ACTIVIDAD VOLCANICA . 4.80 -75.62			
ELEVACIÓN (pies)	DIRECCIÓN	VELOCIDAD	
		NUDOS	Km/h
10,000	SURESTE	03	06
18,000	NORESTE	08	15
24,000	NORESTE	10	18
30,000	SURESTE	08	15
ÁREA DEL VOLCÁN NEVADO DEL HUILA			
Cielo parcialmente nublado y tiempo seco.			
El Servicio Geológico Colombiano lo reporta en NIVEL AMARILLO (III): CAMBIOS EN EL COMPORTAMIENTO DE LA ACTIVIDAD VOLCANICA . 2.92 -76.05			
ELEVACIÓN (pies)	DIRECCIÓN	VELOCIDAD	
		NUDOS	Km/h
10,000	ESTE	07	13
18,000	NORESTE	09	17
24,000	NORESTE	12	22
30,000	SURESTE	14	26
ÁREA DEL VOLCÁN GALERAS			
Cielo parcialmente nublado. Lloviznas ocasionales.			
El Servicio Geológico Colombiano lo reporta en NIVEL AMARILLO (III): CAMBIOS EN EL COMPORTAMIENTO DE LA ACTIVIDAD VOLCANICA . 1.55 -77.37			
ELEVACIÓN (pies)	DIRECCIÓN	VELOCIDAD	
		NUDOS	Km/h
10,000	ESTE	05	09
18,000	ESTE	11	20
24,000	NORESTE	14	26
30,000	ESTE	14	26
ÁREA DEL VOLCÁN NEVADO DEL RUIZ			
Cielo parcialmente nublado; tiempo seco.			
El Servicio Geológico Colombiano lo reporta en NIVEL AMARILLO (III): CAMBIOS EN EL COMPORTAMIENTO DE LA ACTIVIDAD VOLCANICA . 4.89 -75.32			
ELEVACIÓN (pies)	DIRECCIÓN	VELOCIDAD	
		NUDOS	Km/h
10,000	ESTE	04	07
18,000	NORESTE	11	20
24,000	NORESTE	10	18
30,000	SURESTE	10	18

LO MÁS DESTACADO

ALERTA ROJA. PARA TOMAR ACCIÓN **ALERTA NARANJA. PARA PREPARARSE** **ALERTA AMARILLA. PARA INFORMARSE**

LLUVIAS	En el país ha tendido a prevalecer el tiempo seco, salvo en sectores de las regiones Caribe, Pacífica y Amazónica donde se registraron las lluvias más intensas, alcanzando el mayor volumen en el municipio de San Pablo (Bolívar) , con 79.0 mm .
ALERTA ROJA	<ul style="list-style-type: none"> Por incendios de la cobertura vegetal en amplias zonas de bosques, cultivos y pastos localizadas en las regiones Caribe, Orinoquía, Amazónica y Andina.
ALERTA NARANJA	<ul style="list-style-type: none"> Por deslizamientos de tierra en áreas inestables y de alta pendiente localizadas en los departamentos de: Chocó, Cauca y Nariño. Por incendios de la cobertura vegetal en zonas de bosques, cultivos y pastos, localizadas en las regiones Caribe, Andina y Orinoquía.
ALERTA AMARILLA	<ul style="list-style-type: none"> Por condiciones propicias para la ocurrencia de heladas en áreas de Cundinamarca y Boyacá. Por descenso de niveles del río Magdalena en su cuenca media, con posibilidad de restricción en la navegación.
OTROS	Durante el mes de febrero se espera continúe prevaleciendo la temporada seca o de menos lluvias de comienzos de año, situación que mantendrá la posibilidad de elevadas temperaturas del aire y de incendios de la cobertura vegetal en varios sectores de las regiones Caribe, Andina y Orinoquía, y a lo largo de los valles interandinos.



Consulte todos los días el pronóstico del tiempo y las alertas hidrometeorológicas vigentes del IDEAM, en un formato de calidad. Alrededor de las 7:30 a. m. está a disposición del público en www.ideam.gov.co. Se puede ver también en dispositivos móviles. [AQUÍ](#)

PRECIPITACIONES

A continuación se relacionan los municipios donde en las últimas 24 horas se registraron precipitaciones iguales o superiores a **20.0 mm**:

DEPARTAMENTO	MUNICIPIO
ATLÁNTICO	Manatí (38.9)
BOLÍVAR	San Pablo (79.0) y San Estanislao (46.0).
CAUCA	El Tambo (20.8).
CÓRDOBA	Tierralta (21.5).
PUTUMAYO	Villagarzón (34.8).
SANTANDER	El Playón (37.5).

TEMPERATURAS MÁXIMAS

A continuación se relacionan los municipios donde en las últimas 24 horas se registraron temperaturas iguales o superiores a **35.0°C**:

DEPARTAMENTO	MUNICIPIO
ARAUCA	Orocúe (36.6°C) y Arauca (35.2°C).
ATLÁNTICO	Manatí (37.0°C) y Repelón (36.3°C).
BOLÍVAR	Zambrano (36.8°C), Magangué (35.8) y Carmen de Bolívar (35.4°C).
CASANARE	Villanueva (35.8°C), Yopal (35.4°C) y Aguazul (35.2°C).
CESAR	Valledupar-Guaymaral (38.2°C), Valledupar-El Callao (38.0°C), Valledupar-Aeropuerto (37.8°C), Chiriguáná (37.2°C), Agustín Codazzi (36.8°C), La Gloria (36.4°C) y Palititas (35.4°C).
CÓRDOBA	Planeta Rica (35.8°C) y Ciénaga de Oro (35.2°C).
CUNDINAMARCA	Jerusalén (36.4°C), Puerto Salgar (36.2) y Paratebueno (36.0°C).
GUAVIARE	San José del Guaviare (36.4°C).
LA GUAJIRÁ	Urumita (37.0°C) y Riohacha (35.8°C).
MAGDALENA	Pivijay (35.4°C) y Zona Bananera (35.2°C).
META	Puerto López (37.0°C), Cumaral (36.8°C), Villavicencio-La Libertad (36.4°C), San Martín (36.0°C), Puerto Lleras (35.8°C), Villavicencio-Aeropuerto (35.8°C), Villavicencio-Unillanos (35.2°C) y Granada (35.0°C).
NORTE DE SANTANDER	Cúcuta (36.4°C), Cúcuta-Aeropuerto (36.0°C) y Cúcuta-Cinera Olga (35.0°C).
SANTANDER	El Palmar (35.4°C).
TOLIMA	Amalema (36.2°C).
VICHADA	Puerto Carreño (36.0°C) y Cumaribo (35.6°C).

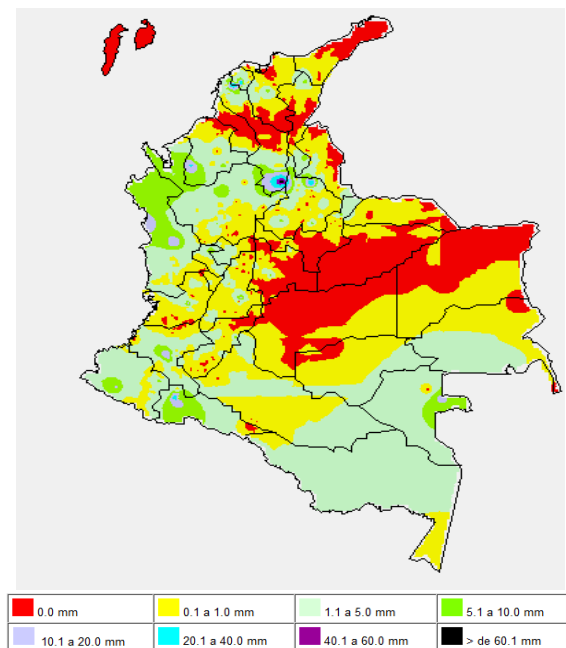
TEMPERATURAS MÍNIMAS

A continuación se relacionan los municipios donde en las últimas 24 horas se registraron temperaturas iguales o inferiores a 5.0°C y que eventualmente correrían el riesgo de helada:

DEPARTAMENTO	MUNICIPIO
BOYACA	Cerinza (1.0°C), Sogamoso (1.4°C), Chita (2.8°C), Toca (2.8°C), Duitama-Andalucía (3.6°C) y Saboyá (5.0°C).
CUNDINAMARCA	Subachoque (1.0°C), Sopo (2.8°C), Zipaquirá (3.9°C) y Chocontá (4.2°C).
NARIÑO	Ipiales (5.0°)
SANTANDER	Tona (-0.8°C)

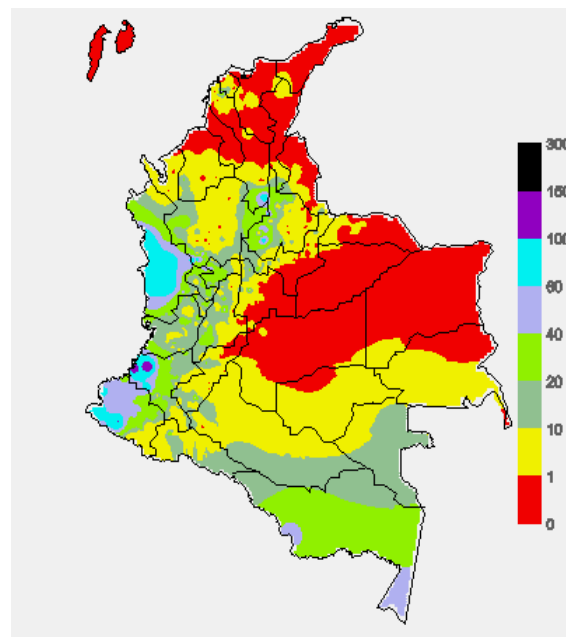
MAPA DE PRECIPITACIÓN DIARIA

Desde las 7:00 a.m. del viernes 14 de febrero hasta las 7:00 a.m. del sábado 15 de febrero del 2014.



MAPA DE PRECIPITACIÓN ACUMULADA DE LOS ÚLTIMOS 3 DÍAS

Desde las 7:00 a.m. del miércoles 12 de febrero hasta las 7:00 a.m. del sábado 15 de febrero de 2014



ESTADO DE LOS EMBALSES

A continuación se relacionan los volúmenes útiles diarios (expresados en porcentaje) de reservas de algunos embalses de acuerdo con información consultada en XM.

ZONA	EMBALSE	VOLUMEN ÚTIL DIARIO (%)
ANTIOQUIA	MIEL I	79.90
	MIRAFLORES	72.86
	PEÑOL	57.46
	PLAYAS	69.09
	PORCE II	36.44
	PORCE III	51.23
	PUNCHINÁ	21.62
	RIOGRADE2	48.93
	SAN LORENZO	77.77
CARIBE	TRONERAS	17.05
	URRÁ I	61.78
CENTRO	AGREGADO BOGOTÁ	56.32
	NEUSA	61.69
	SISGA	49.06
	TOMINÉ	56.38
	BETANIA	70.04
ORIENTE	MUÑA	50.14
	PRADO	80.16
	CHUZA	51.15
	ESMERALDA	57.66
VALLE DEL CAUCA	GUAVIO	46.66
	ALTO ANCHICAYÁ	33.07
	CALIMA 1	75.42
	SALVAJINA	53.37

PRONÓSTICO METEOROLÓGICO (sábado 15 y domingo 16 de febrero de 2014)

REGIÓN	PRONÓSTICO
SABANA DE BOGOTÁ	SÁBADO: Cielo entre ligera y parcialmente nublado. Probables lloviznas ocasionales al oriente y norte de la ciudad. En la sabana lluvias ligeras. Se prevé una temperatura máxima de 20°C. DOMINGO: Se prevé cielo entre ligera y parcialmente nublado. Lloviznas ocasionales en la tarde, al oriente y norte de la ciudad.
ANDINA	SÁBADO: Cielo entre ligera y parcialmente nublado, con predominio de tiempo seco en amplios sectores de la región. Precipitaciones de poca intensidad, en horas de la tarde o noche, en sectores de Antioquia, eje cafetero, Santanderes, Cauca y Nariño. DOMINGO: Cielo entre ligera y parcialmente nublado. Lluvias ocasionales en Antioquia, eje cafetero, Nariño, Valle y Cauca, especialmente en la tarde o noche.
CARIBE	SÁBADO: Cielo ligeramente nublado. Lluvias ligeras al sur de Magdalena, Cesar y Sucre. Tiempo seco en el resto de la región. DOMINGO: Cielo ligera o parcialmente nublado. Lluvias en sectores de Córdoba, Sucre, Magdalena y Cesar. Predominio de tiempo seco en el resto de la región.
ARCHIPIÉLAGO DE SAN ANDRÉS, PROVIDENCIA Y SANTA CATALINA	SÁBADO: Cielo ligera o parcialmente nublado. Lloviznas ocasionales en la tarde o noche. DOMINGO: Cielo ligera o parcialmente nublado. Tiempo seco.
MAR CARIBE	SÁBADO: Cielo ligeramente nublado. Lluvias de poca intensidad al occidente de la región. DOMINGO: Cielo ligeramente nublado. Predominio de tiempo seco.
PACÍFICA	SÁBADO: Cielo parcialmente nublado. Lluvias moderadas en Chocó. Lloviznas o lluvias ligeras al sur. DOMINGO: Cielo parcialmente nublado. Lluvias moderadas en Chocó. Precipitaciones de menor intensidad al sur de la región.
OCÉANO PACÍFICO	SÁBADO: Cielo parcialmente nublado. Lluvias dispersas, de variada intensidad, en toda el área marítima. DOMINGO: Cielo seminublado. Lluvias entre ligeras y moderadas al centro de la región.
INSULAR PACÍFICO	SÁBADO: Cielo parcialmente nublado. Lluvias esporádicas en la tarde. DOMINGO: Cielo parcialmente nublado. Lluvias en la tarde, entre ligeras y moderadas..
ORINOQUIA	SÁBADO: Cielo entre ligera y parcialmente nublado. Tiempo seco. DOMINGO: Cielo ligeramente nublado. Tiempo seco.
AMAZONIA	SÁBADO: Cielo parcialmente nublado. Lluvias ocasionales en los departamentos de Amazonas, Caquetá y Putumayo.. DOMINGO: Cielo parcialmente nublado. Lluvias en sectores del piedemonte amazónico, y en los departamentos de Amazonas, Vaupés y Guaviare.

ALERTAS VIGENTES Y PRODUCTOS ADICIONALES

Para mayor información sobre el pronóstico del estado del tiempo, informes técnicos diarios, comunicados especiales, mapas diarios de temperaturas máximas y mínimas e información diaria de precipitación se sugiere consultar los siguientes enlaces:

- [MAPA DIARIO DE TEMPERATURA MÁXIMA.](#)
- [MAPA DIARIO DE TEMPERATURA MÍNIMA.](#)
- <http://institucional.ideam.gov.co/isp/index.jsf>
- [INFORMACIÓN DIARIA DE PRECIPITACIÓN Y TEMPERATURA DE LOS PRINCIPALES AEROPUERTOS DEL PAÍS.](#)
- [MOSAICO MAPAS DE PRECIPITACIÓN DIARIA EN MILÍMETROS](#)

REGIÓN CARIBE

ALERTA ROJA: INCENDIOS DE LA COBERTURA VEGETAL

Se mantiene ésta alerta debido a la amenaza alta de ocurrencia de incendios de la cobertura vegetal en zonas de bosques, cultivos y pastos, localizados en los siguientes municipios y sectores aledaños:

DEPARTAMENTO	MUNICIPIOS
ATLÁNTICO	Barranquilla, Campo de La Cruz, Candelaria, Galapa, Malambo, Ponedera, Puerto Colombia, Soledad, Suán.
BOLÍVAR	Achí, ,Altos Del Rosario Arenal, Arjona, Barranco De Loba, Cartagena de Indias, Cicuco, Córdoba, El Carmen de Bolívar, El Peñón, Hatillo de Loba, Magangué, Margarita, Mompós, Montecristo, Pinillos, Regidor, Rioviejo, San Fernando, San Jacinto, San Jacinto del Cauca, San Juan Nepomuceno, San Martín de Loba, Santa Rosa del Sur, Simití, Talaigua Nuevo, Tiquisio (Puerto Rico), Turbaco, Turbaná, Zambrano.
CESAR	Aguaquica, Agustín Codazzi, Astrea, Becerril, Bosconia, Chimichagua, Chiriguana, Curumaní, El Copey, El Paso, Gamarra, González, La Gloria, La Jagua de Ibirico, La Paz, Manaua Balcón del Cesar, Pailitas, Pelaya, Pueblo Bello, San Diego, Tamalameque, Valledupar.
CÓRDOBA	Ayapel, Buenavista, Canalete, Cereté, Chima, Chinú, Ciénaga De Oro, Cotorra, La Apartada, Loricá, Los Córdoba, Momil, Montería, Moñitos, Planeta Rica, Pueblo Nuevo, Puerto Escondido, Purísima, Sahagún, San Andrés de Sotavento, San Antero, San Bernardo del Viento, San Carlos, San Pelayo, Tierraalta.
LA GUAJIRA	Albania, Barrancas, Dibulla, Distracción, El Molino, Fonseca, Hato Nuevo, La Jagua del Pilar, Maicao, Manaua, Riohacha, San Juan del Cesar, Uribia, Urumita, Villanueva.
MAGDALENA	Algarrobo, Aracataca, Ariguaní (El Difícil), Chivolo, Ciénaga, El Banco, El Piñón, El Retén, Fundación, Guamal, Nueva Granada, Pijiño del Carmen, Pivijay, Plato, Pueblito Viejo, Remolino, Sabanas de San Ángel, San Sebastián de Buenavista, San Zenón, Santa Ana, Santa Bárbara de Pinto, Santa Marta, Sitionuevo, Tenerife, Zona Bananera.
SUCRE	Buenavista, Caimito, Chalán, Colosó, Corozal, Coveñas, El Roble, Galeras, Guaranda, La Unión, Los Palmitos, Majagual, Morroa, Ovejas, Palmito, Sampués, San Benito Abad, San Juan de Betulia (Betulia), San Marcos, San Onofre, San Pedro, Sincé, Sincelejo, Sucre, Tóli, Tolúviejo.

ALERTA NARANJA: INCENDIOS DE LA COBERTURA VEGETAL

Se mantiene ésta alerta debido a la amenaza alta de ocurrencia de incendios de la cobertura vegetal en zonas de bosques, cultivos y pastos, localizados en los siguientes municipios y sectores aledaños:

DEPARTAMENTO	MUNICIPIOS
ATLÁNTICO	Manatí, Repelón, Sabanagrande, Sabanalarga, Santa Lucía, Tubará.
BOLÍVAR	Arroyohondo, Calamar, Mahates, María La Baja, Morales, Santa Rosa, Soplaviento, Villanueva.
CESAR	Rio de Oro.
CÓRDOBA	Valencia.
MAGDALENA	Cerro de San Antonio, Salamina, Zapayán.

Se recomienda especial atención en los Parques Nacionales Naturales Sierra Nevada de Santa Marta, Macuira, el Santuario de Flora y Fauna Ciénaga Grande de Santa Marta y Via Parque Isla de Salamanca.

REGIÓN ANDINA

ALERTA ROJA: INCENDIOS DE LA COBERTURA VEGETAL

Se mantiene ésta alerta debido a la amenaza alta de ocurrencia de incendios de la cobertura vegetal en zonas de bosques, cultivos y pastos, localizados en los siguientes municipios y sectores aledaños:

DEPARTAMENTO	MUNICIPIOS
ANTIOQUIA	Apartadó, Arboletes, Nechí, Necoclí, San Juan de Urabá, San

	Pedro de Urabá, Turbo.
BOYACÁ	Aquitania, Berbeo, Chita, Chivatá, Ciénega, Cucaita, Cúitva, Firavitoba, Guayatá, Guicán, Iza, La Capilla, Labranzagrande, Miraflores, Oicatá, Paipa, Panqueba, Paya, Pesca, Pisba, Ráquira, Rondón, Sáchica, Samacá, San Eduardo, Siachoque, Sogamoso, Somondoco, Sora, Sotaquirá, Tibasosa, Tinjacá, Toca, Tota, Turmequé, Tuta, Umbita, Ventaquemada, Viracachá, Zetaquirá.
CAUCA	Totoró.
CUNDINAMARCA	Bogotá, D.C., Cáqueza, Carmen De Carupa, Chipaque, Choachí, Chocontá, Cucunubá, Fómeque, Fosca, Fúquene, Guachetá, La Calera, Lenguaque, Machetá, Medina, Nemocón, Pacho, Paratebueno, Quetame, Sibaté, Soacha, Suesca, Susa, Sutatausa, Tausa, Tibirita, Ubaque, Ubaté, Uña, Villapinzón.
HUILA	Baraya, Colombia Neiva, Rivera, Tello, Villavieja.
NORTE DE SANTANDER	Ábrego, Cáchira, Cácuta, Chitagá, Convención, Cúcuta, El Carmen, El Tarra, El Zulia, Gramalote, Hacari, La Playa, Labateca, Los Patios, Mutiscua, Ocaña, Pamplona, San Calixto, San Cayetano, Sardinata, Silos, Teorama, Tibú, Villa del Rosario.
SANTANDER	Cerrito, Concepción Málaga, San José de Miranda, Tona, Zapatoca.
TOLIMA	Alpujarra, Dolores, Murillo, Natagaima.

ALERTA NARANJA: INCENDIOS DE LA COBERTURA VEGETAL

Se mantiene ésta alerta debido a la amenaza alta de ocurrencia de incendios de la cobertura vegetal en zonas de bosques, cultivos y pastos, localizados en los siguientes municipios y sectores aledaños:

DEPARTAMENTO	MUNICIPIOS
ANTIOQUIA	Bello, Caucasia, Marinilla, Medellín, Rionegro.
BOYACÁ	Almeida, Campohermoso, Chinavita, Cómbita, Garagoa, Guateque, Jenesano, Macanal, Motavita, Nuevo Colón, Pachavita, Páez, Ramiriquí, San Miguel De Sema, Sutatenza, Tenza, Tibaná.
CUNDINAMARCA	Anolaima, Arbeláez, Cachipay, Cogua, Facatativá, Funza, Fusagasugá, Gachetá, Gama, Granada, Guasca, Guatavita, Guayabetal, Gutiérrez, Junín, Madrid, Manta, Mosquera, Pasca, Sesquilé, Silvania, Simijaca, Tibacuy, Tocancipá, Viotá, Zipaquirá.
HUILA	Aipe, Gigante, Tarqui, Tesalia.
NORTE DE SANTANDER	Arboledas, Bochalema Bucarasica, Chinácota, Durania, Lourdes, Ragonvalia, Salazar, Santiago, Villa Caro.
TOLIMA	Roncesvalles.

Se recomienda especial atención en los Parques Nacionales Naturales Chingaza, el Santuario de Flora y Fauna Iguaque, Sumapaz, Las Hermosas y Paramillo.

ALERTA AMARILLA: NIVELES BAJOS EN LA CUENCA MEDIA DEL RÍO MAGDALENA.

Se mantienen los niveles bajos en el río Magdalena a la altura de la estación Barrancabermeja. Se recomienda permanecer atentos a los comunicados que puedan emitir las capitánías del Puerto.

ALERTA AMARILLA: HELADAS

Debido a la persistencia de condiciones secas previstas durante los próximos días del mes en el altiplano Cundiboyacense y algunos sectores de Nariño, se recomienda a floricultores y agricultores estar atentos ante la posibilidad de heladas o descensos significativos de las temperaturas del aire durante las horas de las madrugadas en los siguientes municipios:

DEPARTAMENTO	MUNICIPIOS
BOYACÁ	Paipa, Surbatá, Toca, Chita, Duitama, Sogamoso, Cerinza.
CUNDINAMARCA	Chía, Bogotá, Zipaquirá, Choachí, Subachoque, Choconta, Sopo, Tenjo, Tabio y Mosquera.

REGIÓN PACÍFICA

ALERTA NARANJA: DESLIZAMIENTOS DE TIERRA

Se mantiene ésta alerta debido a la amenaza alta por deslizamientos de tierra en áreas inestables en los departamentos:

DEPARTAMENTO	MUNICIPIOS
CHOCÓ	Alto Baudó, Atrato (Yuto), Bajo Baudó, Condoto, El Cantón del San Pablo, Itmina, Iloró, Medio Baudó, Medio San Juan, Novita, Quibdó, Río Iró y Río Quito.
CAUCA	El Tambo, López, Timbiquí
NARIÑO	Barbacoas.

REGIÓN ORINOQUIA

ALERTA ROJA: INCENDIOS DE LA COBERTURA VEGETAL

Se mantiene ésta alerta debido a la amenaza alta de ocurrencia de incendios de la cobertura vegetal en zonas de bosques, cultivos y pastos, localizados en los siguientes municipios y sectores aledaños:

DEPARTAMENTO	MUNICIPIOS
ARAUCA	Arauca, Arauquita, Cravo Norte, Fortul, Puerto Rondón, Tame.
CASANARE	Aguazul, Hato Corozal, Maní, Monterrey, Nunchía, Orocué, Paz de Ariporo, Pore, Sabanalarga, Sácama, San Luis de Palenque, Támara, Tauramena, Trinidad, Villanueva, Yopal.
META	Acacias, Barranca de Upía, Cabuyaro, Castilla La Nueva, Cumaral, El Castillo, Fuente de Oro, Granada, La Macarena, Lejanías, Mapiripán, Mesetas, Puerto Concordia, Puerto Gaitán, Puerto Lleras, Puerto López, Restrepo, San Carlos de Guaroa, San Juan de Arama, San Martín, Uribe, Villavicencio, Vistahermosa.
VICHADA	Cumaribo, La Primavera y Santa Rosalía.

ALERTA NARANJA: INCENDIOS DE LA COBERTURA VEGETAL

Se mantiene ésta alerta debido a la amenaza alta de ocurrencia de incendios de la cobertura vegetal en zonas de bosques, cultivos y pastos, localizados en los siguientes municipios y sectores aledaños:

DEPARTAMENTO	MUNICIPIOS
META	Guamal, Puerto Rico.

Se recomienda especial atención en los Parques Nacionales Naturales Sierra de la Macarena, Cordillera de los Picachos, Sierra de la Macarena, Tinigua.

REGIÓN AMAZÓNICA

ALERTA ROJA: INCENDIOS DE LA COBERTURA VEGETAL

Se mantiene ésta alertas debido a la amenaza alta de ocurrencia de incendios de la cobertura vegetal en zonas de bosques, cultivos y pastos, localizados en los siguientes municipios y sectores aledaños:

DEPARTAMENTO	MUNICIPIOS
CAQUETÁ	San Vicente del Caguán.
GUAVIARE	San José de Guaviare.

ALERTA NARANJA: INCENDIOS DE LA COBERTURA VEGETAL

Se mantiene ésta alerta debido a la amenaza alta de ocurrencia de incendios de la cobertura vegetal en zonas de bosques, cultivos y pastos, localizados en los siguientes municipios y sectores aledaños:

DEPARTAMENTO	MUNICIPIOS
GUAVIARE	El Retorno.

MAR CARIBE

ALERTA AMARILLA OLEAJE Y VIENTO

Para el día de hoy, en el centro del Caribe colombiano, aguas adentro, se esperan condiciones de amenaza para la navegación menor por cuenta del oleaje y el viento, altura estimada de las olas entre 3.0 – 4.0 metros y velocidad del viento prevista entre 20 - 30 nudos (36 – 54 km/h). Se recomienda a pescadores y usuarios estar atentos a la evolución del fenómeno y consultar con las Capitánías de puerto.

OCÉANO PACÍFICO

CONDICIONES NORMALES

ALERTA ROJA. PARA TOMAR ACCIÓN Advierte a los sistemas de prevención y atención de desastres sobre la amenaza que puede ocasionar un fenómeno con efectos adversos sobre la población, el cual requiere la atención inmediata por parte de la población y de los cuerpos de atención y socorro. Se emite una alerta sólo cuando la identificación de un evento extraordinario indique la probabilidad de amenaza inminente y cuando la gravedad del fenómeno implique la movilización de personas y equipos, interrumpiendo el normal desarrollo de sus actividades cotidianas.

ALERTA NARANJA. PARA PREPARARSE Indica la presencia de un fenómeno. No implica amenaza inmediata y como tanto es catalogado como un mensaje para informarse y prepararse. El aviso implica vigilancia continua ya que las condiciones son propicias para el desarrollo de un fenómeno, sin que se requiera permanecer alerta.

ALERTA AMARILLA. PARA INFORMARSE Es un mensaje oficial por el cual se difunde información. Por lo regular se refiere a eventos observados, reportados o registrados y puede contener algunos elementos de pronóstico a manera de orientación. Por sus características preteritas y futuras difiere del aviso y de la alerta, y por lo general no está encaminado a alertar sino a informar.

CONDICIONES NORMALES Indica que no existe ninguna clase de alerta para la región o zona mencionada.

°C: grados Celsius; m: metros; mm: milímetros; msnm: metros sobre nivel del mar;

Km/h: kilómetros sobre hora

GOES: Geostationary Operational Environmental Satellites (Satélite Geoestacionario Operacional Ambiental).

GOES-13 es el designado GOES-Este, localizado en 75° W sobre el ecuador geográfico.

HLC: hora local colombiana

PNN: Parque Nacional Natural; SFF: Santuario de Fauna y Flora

Omar FRANCO TORRES, Director General
Christian EUSCATEGUI COLLAZOS, Jefe Oficina del Servicio de Pronósticos y Alertas

Profesionales en turno:

Luis A. López, Hernando WILCHES, Adriana P. BARBOSA, Carlos E. ROCHA y Daniel USECHE.

Internet: <http://www.ideam.gov.co>

Correos electrónicos: servicio@ideam.gov.co, alertasideam@ideam.gov.co

Carrera 10 N° 20 - 30 ** Piso 9, Bogotá, D.C.

Teléfono: 3527160 ext. 1334-1336.

Siganos en Twitter: @IDEAMColombia; Facebook: www.facebook.com/ideam.instituto
YouTube: Canal de InstitutoIDEAM / <http://www.youtube.com/user/InstitutoIDEAM>